

Guide

de création d'un nouveau produit



Version française [page 1](#)

Version anglaise [page 17](#)

*La langue française aura prévalence, en cas de différences
d'interprétation par rapport à une traduction dans une autre langue*

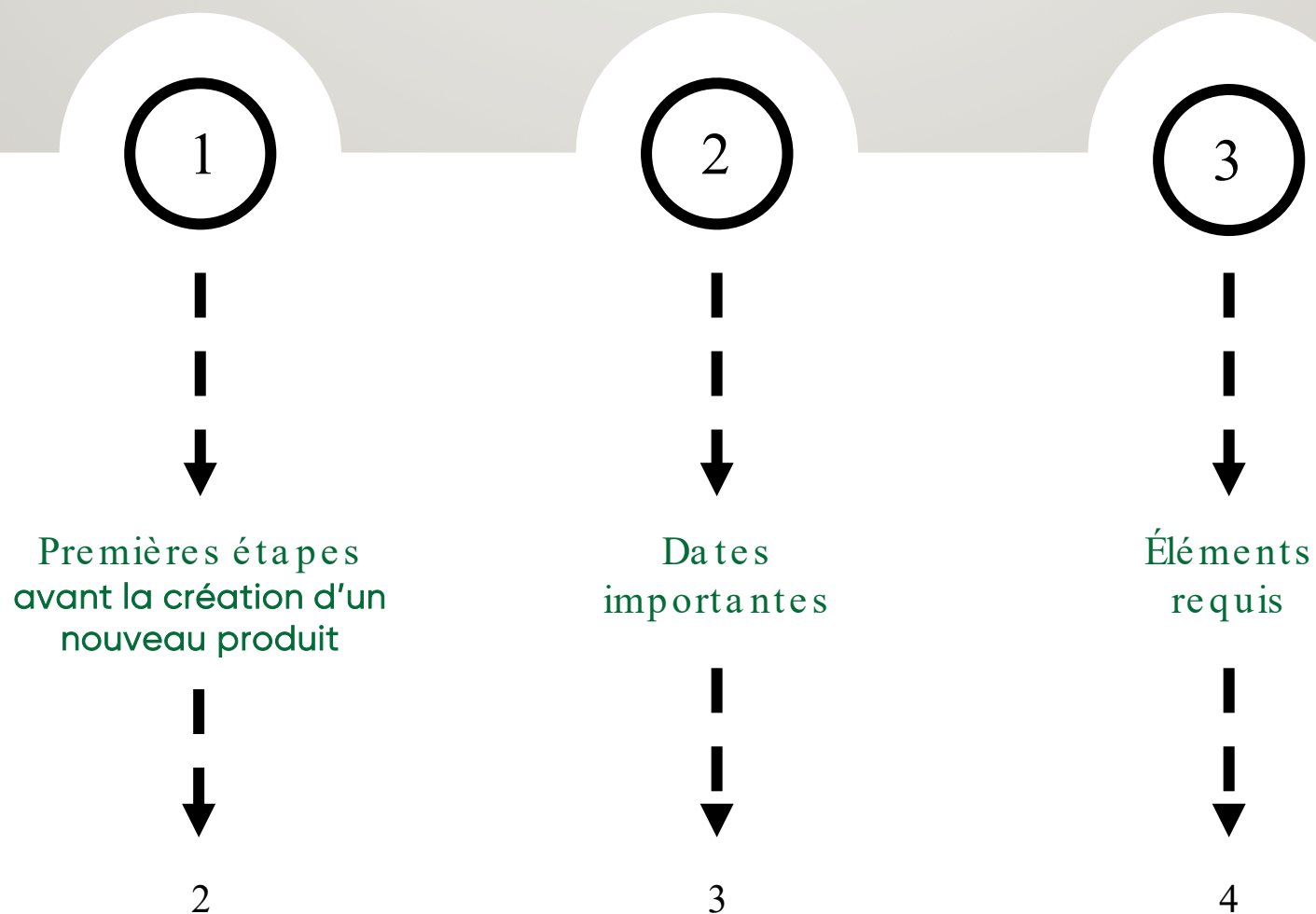
**Pour une
consommation
responsable**



Ce guide de création d'un nouveau produit, créé par la Société québécoise du cannabis (SQDC), a pour but d'accompagner les fournisseurs dans le processus de création d'un nouveau produit.

En prenant connaissance des dates importantes et en fournissant les éléments requis inclus dans ce guide, les fournisseurs contribuent à faciliter le lancement de leurs nouveaux produits.

La SQDC remercie les fournisseurs de leur collaboration afin de contribuer à la clarté, l'exactitude, la conformité et l'uniformité des produits offerts pour une expérience client impeccable.

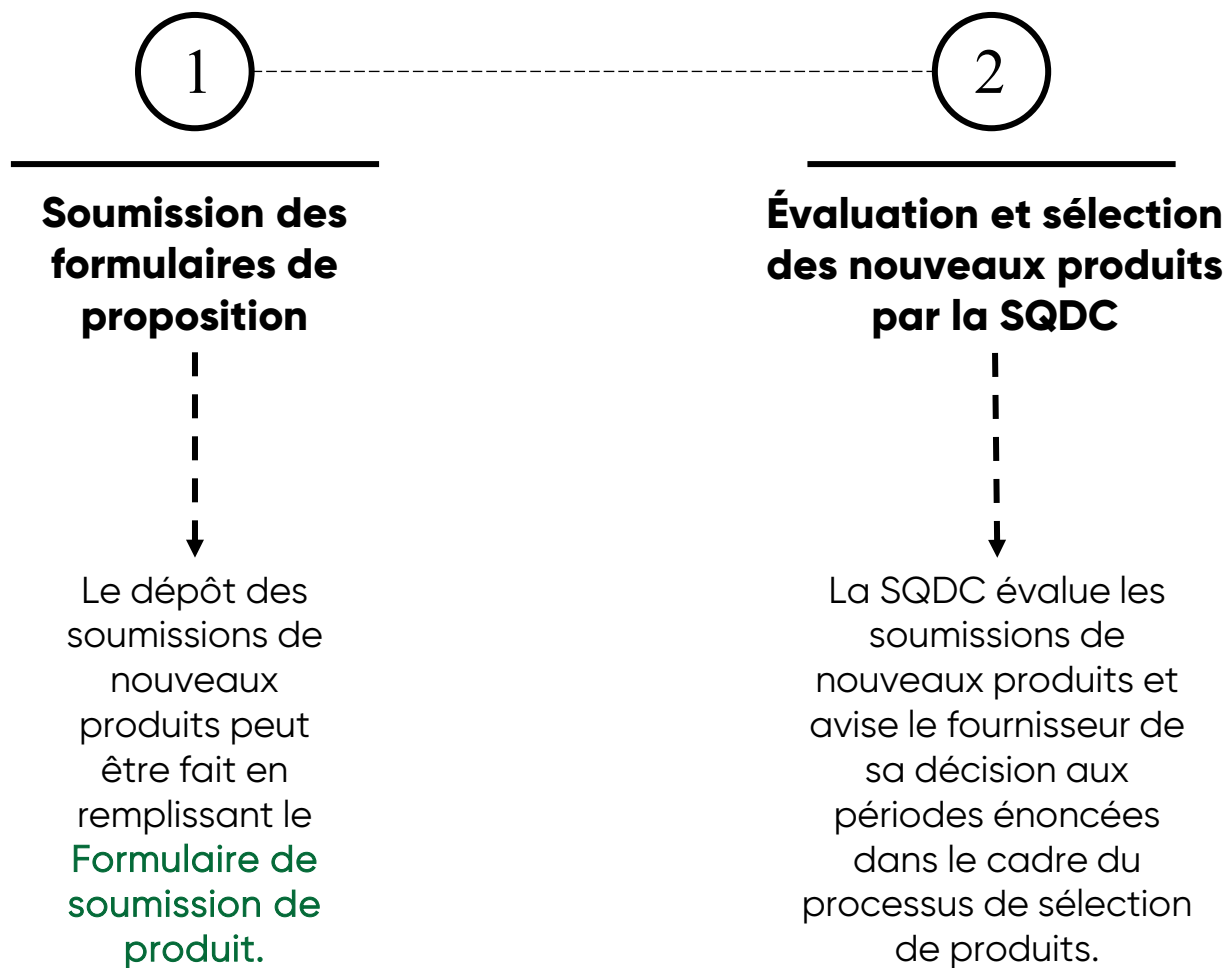


1

Premières étapes

avant la création d'un nouveau produit

Deux étapes doivent être franchies avant de débiter la création d'un nouveau produit. Le processus pour créer ce nouveau produit peut donc débiter **seulement après** ces deux étapes.



Lorsqu'un nouveau produit est confirmé pour commercialisation dans l'un des réseaux de vente, le processus de création d'un nouveau produit débute.



Pour consulter tous les détails du processus de sélection de nouveaux produits, veuillez vous référer au document *Processus de sélection des produits du cannabis* disponible sur le sqdc.ca

2

Dates importantes



Périodes de soumission et de sélection des produits de cannabis

Cycle de commercialisation	Date limite de soumission de nouveaux produits	Retour aux fournisseurs sur les produits sélectionnés pour les pépinières et le planogramme régulier	Début du planogramme régulier	Période d'introduction des produits	Période d'évaluation du planogramme régulier et des pépinières
Automne/hiver 2024	24 mai 2024	2 août 2024	14 octobre 2024	14 octobre au 8 novembre 2024	10 novembre au 21 décembre 2024
Printemps/été 2025	22 novembre 2025	31 janvier 2025	14 avril 2025	14 avril au 9 mai 2025	11 mai au 21 juin 2025

* Date limite de soumission des éléments de création de nouveaux produits (images, emballages, NNCP,...):

- Planogramme Automne/hiver 2024: 6 septembre 2024
- Planogramme Printemps/été 2025: à venir

Exceptions aux périodes de soumission et de sélection des produits

Les produits de cannabis considérés comme des innovations, c'est-à-dire ceux qui appartiennent à des catégories de produits actuellement non commercialisés à la SQDC, peuvent être introduits en dehors des deux cycles officiels, sur le réseau Web sqdc.ca et dans l'ensemble du réseau de succursales. Idem pour les produits répondant à un besoin non comblé par l'offre actuelle et en demande par nos clients.

Les fournisseurs dont certains produits sont introduits sur SQDC.ca en dehors des plages de soumission et de sélection de produits et qui désirent introduire ses produits en succursale devront les soumettre lors de la prochaine plage de soumission. Si ces produits sont sélectionnés, ils débiteront lors du prochain cycle de commercialisation au sein des pépinières.



3

Liste des éléments requis

Pour créer un nouveau produit, la SQDC doit **recevoir et approuver** tous les éléments ci-dessous.

- 1 Échantillon
- 2 Images
- 3 Étiquette de la caisse d'expédition
- 4 Étiquette à plat
- 5 Avis d'un nouveau produit du cannabis
- 6 Certificat Cultivé Québec, si applicable
- 7 Certificat d'analyse du premier lot
- 8 Certificat de conformité des codes à barres GS1, sur demande
- 9 Fiches informatives

1

Échantillon

Emballage avec code à barres conforme

→ Un emballage vide du nouveau produit avec un code à barres conforme doit être envoyé à la SQDC

L'échantillon doit être envoyé à :
Société Québécoise du Cannabis
À l'attention : Gestion de l'offre
7355, rue Notre-Dame Est
Montréal (Québec), H1N 3S7



1

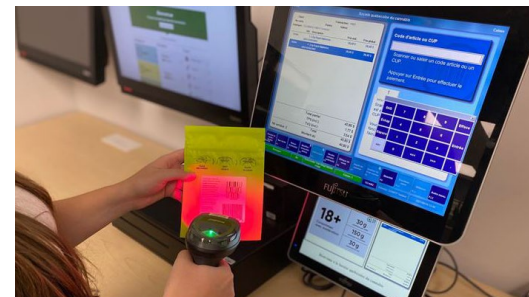
Réception de l'échantillon

2

Vérification de l'emballage et de l'étiquette

3

Vérification du code à barres



2

Images

- Pour plus de détails, voir le [Guide de spécifications techniques pour les photos de produits](#) de la SQDC
- Déposer les fichiers sur la plateforme Microsoft Azure
 - Nomenclature du fichier: [selon le type d'image](#)

NOMENCLATURE DES FICHIERS	
Image principale	12chiffrescodeproduit_0_
Image secondaire – emballage (s’il y a lieu)	12chiffrescodeproduit_1_
Image secondaire – seringue graduée (s’il y a lieu)	12chiffrescodeproduit_2_
Image fleur séchée ou produit	12chiffrescodeproduit_produit_

TAILLE ET FORMAT DES IMAGES	
Format du fichier	PNG-24
Résolution	72 dpi (minimum)
Dimensions	1500 x 1500 pixels
Arrière-plan	Fond transparent
Surface	Couvrir environ 80 % de la surface de l’image.
Marge – image principale	Doit avoir une marge minimale de 150 pixels.
Marge – image secondaire	Doit avoir une marge minimale de 50 pixels.



Image principale
→ Emballage qui contient le cannabis
12chiffrescodeproduit_0_



Image secondaire
→ Emballage principal à côté de l’emballage secondaire
12chiffrescodeproduit_1_



Image secondaire
→ Seringue graduée
12chiffrescodeproduit_2_



Image du produit
12chiffrescodeproduit_produit_




3

Étiquette de la caisse d'expédition

Points importants

- Le code à barres doit utiliser la **symbologie GS1-128** et inclure le **GTIN caisse**, la **date d'emballage**, le **numéro de lot** et la **quantité par caisse**
- Pour plus de détails, voir le **Guide du fournisseur** de la SQDC
- Déposer le fichier sur la plateforme Microsoft Azure
 - Nomenclature du fichier: **12chiffrescodeproduit**

Fournisseur autorisé / Licensed Supplier Entreprise ABCDE	GTIN (12) produit / Product # 123456789123	GTIN (14) boîte / Case Code 12345678912345
Nom du produit / Product Name Produit XYZ		
Type de produit / Product Type Cannabis séché <i>Dried cannabis</i>	Taille de l'unité / Unit Size 3.5 g	Unité par boîte / Units per Case 0024
THC: XXX.XX mg/g THC total: XXX.XX mg/g (XX.XX%) CBD: XXX.XX mg/g CBD total: XXX.XX mg/g (XX.XX%)	N° Lot / Lot # 0000000000	Date d'emballage / Packaging Date AAAA-MM-JJ
 (01)40666592000040(13)210406(10)00000000(90)0024		



De préférence, les inscriptions présentes sur l'étiquette sont en français uniquement. Toutefois, si l'anglais y figure également, le français doit obligatoirement y être aussi.

L'étiquette doit également inclure toutes les informations qui sont dans l'exemple ci-dessus.

4

Étiquette à plat

Image de l'étiquette

- L'étiquette de l'emballage contenant le cannabis
- Déposer le fichier sur la plateforme Microsoft Azure
- Nomenclature du fichier: **12chiffrescodeproduit**

Étiquette à plat de l'emballage secondaire

Étiquette à plat de l'emballage primaire

- Pour les produits qui ont un emballage secondaire, le même fichier doit contenir les deux étiquettes à plat

5

Avis d'un nouveau produit du cannabis

- Déposer la preuve de dépôt de l'avis sur la plateforme Microsoft Azure
 - Nomenclature du fichier: **12chiffrescodeproduit**



L'image ou le document PDF doit montrer l'identifiant ID NNCP ainsi que la date de vente autorisée.

Si votre image contient plus d'un identifiant ID NNCP, préciser clairement lequel représente la preuve de soumission de votre nouveau produit


Notice of New Cannabis Product ID	Licence ID	Brand Name	Class of cannabis	Date of Expected Sale	Date Submitted	Status
NP- [redacted]	LIC- [redacted] 2019-2	[redacted]	Cannabis extract	2020-03-31	2020-01-31	Submitted
NP- [redacted]	LIC- [redacted] 2020-2	[redacted]	Cannabis extract	2020-03-31	2020-01-31	Submitted
NP- [redacted] GTIN 012345678910	LIC- TP0IFNPI2Q- 2019-2	[redacted]	Cannabis extract	2020-03-31	2020-01-31	Submitted

6

Certificat Cultivé Québec

- Pour le moment, l'identifiant est réservé aux produits suivants: fleurs séchées, moulu, préroulés, haschich et kief
- Déposer le certificat d'engagement sur la plateforme Microsoft Azure
- Nomenclature du fichier: **12chiffrescodeproduit**

SOCIÉTÉ QUÉBÉCOISE DU CANNABIS
IDENTIFICATION DES PRODUITS « CULTIVÉ QUÉBEC »



**ENGAGEMENT DU PRODUCTEUR POUR L'IDENTIFICATION D'UN PRODUIT CULTIVÉ AU QUÉBEC
POUR LES PRODUITS DE CATÉGORIES SUIVANTES : FLEURS SÉCHÉES, MOULU, PRÉROULÉS,
HASCHICH ET KIEF.**

DÉSIGNATION DU PRODUIT

Nom du produit : GTIN :
Catégorie : Date initiale :

LE PRODUCTEUR, , personne morale ayant son siège au à dans la province de , , (le « **Producteur** »), étant dûment représenté,

Atteste, envers la Société québécoise du cannabis (la « **SQDC** »), respecter les paramètres et qu'elle administre,

LES ENGAGEMENTS SUIVANTS :

1. Le produit est et demeurera conforme aux conditions d'admissibilité à cette identification et, à défaut, il en avisera la SQDC immédiatement.
2. Entre la date initiale et l'anniversaire d'un an de cette date, et pour chaque période d'une année qui suivra, (la « **période de référence** »), un minimum de 65 %, poids par poids, du cannabis contenu dans ce produit aura été cultivé au Québec.
3. Il tiendra la documentation nécessaire pour assurer la traçabilité de chacun des lots de ce produit (incluant la provenance, le lieu de culture, la quantité produite), et y donnera accès à la SQDC sur demande.
4. Il remettra à la SQDC, au plus tard 60 jours après la fin de chaque période de référence, une attestation signée de l'origine de chacun des produits identifiés, selon la formule prescrite par la SQDC.
5. Il se conformera à toutes les consignes de la SQDC quant à cette identification, et il reconnaît et accepte que la SQDC soit, seule, en charge de la gestion de cette identification, que ses décisions à cet égard sont finales et sans appel, et il dégage la SQDC de toute responsabilité en lien avec cette identification.

EN FOI DE QUOI, le Producteur a signé ce
étant représenté par ,
occupant la fonction de .

Critères à respecter pour obtenir l'identifiant « Cultivé Québec »



- Le produit doit être cultivé majoritairement (65 %) au Québec.
- Un engagement doit être signé pour chaque produit visé par l'identifiant et être déposé sur Microsoft Azure.
- Sur demande de la SQDC, des données de traçabilité pour chacun des lots, chaque année, et à tous moments doivent être fournis

7

Certificat d'analyse

- Déposer le fichier sur la plateforme Microsoft Azure
- Nomenclature du fichier: **12chiffrescodeproduit**

Avant le premier envoi du nouveau produit à la SQDC, le certificat complet de l'analyse du premier lot qui sera envoyé à la SQDC doit être déposé sur Microsoft Azure



Cela doit être fait seulement pour le premier envoi du produit. D'autres certificats d'analyse devront être fournis sur demande

Cannabinoid Profiling			
Delta-9-tetrahydrocannabinol	Report	0.676	% (w/w)
Delta-9-tetrahydrocannabinol Acid	Report	20.286	% (w/w)
Total Delta-9-tetrahydrocannabinol (As Is)	Report	18.467	% (w/w)
Total Delta-9-tetrahydrocannabinol (Anhydrous)	Report	19.656	% (w/w)
Cannabidiol	Report	Not Detected	% (w/w)
Cannabidiol Acid	Report	0.036	% (w/w)
Total Cannabidiol (As Is)	Report	0.031	% (w/w)
Total Cannabidiol (Anhydrous)	Report	0.034	% (w/w)
Cannabinol	Report	Not Detected	% (w/w)
Method: EXPTM613			
Analysis Date: 27-Aug-2020 to 28-Aug-2020			

8


Certificat de conformité GS1

- Déposer le fichier sur la plateforme Microsoft Azure
- Nomenclature du fichier: 12chiffrescodeproduit

- Le certificat de conformité GS1 permet à la SQDC de valider que le code à barres du nouveau produit rencontre les standards de l'industrie.
- Tous les code à barres doivent être conformes aux normes GS1 et avoir réussi l'évaluation globale de GS1



Le certificat de conformité GS1 n'est pas, pour le moment, obligatoire. Il doit être fourni sur demande.



GS1 Canada Images
 9200 boul. du Golf
 Montreal, QC, H1J 3A1, Canada
 Tel: 514.355.8929 or 1.800.567.7084 Fax: 514.355.3235
 Email: barcodetestreport@gs1ca.org

Certificat de conformité / Certificate of Conformity

Date / Date:	<input type="text"/>
Nom du client / Client Name:	<input type="text"/>
Customer Number/Numéro du Client:	<input type="text"/>
Description du produit:	<input type="text"/>
Product description:	<input type="text"/>
Format / Size:	<input type="text"/>
GTIN:	<input type="text"/>
Données GS1 / GS1 Data:	(01) (17) (10)

Évaluation global/Global Evaluation:
PASS

Vérification visuelle / Visual Check		Test de vérification / Verification Test PSC650-660nm-20mil/10mil	
Symboles/Symbology	<input type="text" value="GS1"/>	Paramètre/Parameter	% Note/Grade
Numero article de l'interieur/ Inside Article Number	<input type="text"/>	Réflectance minimale/Minimum Reflectance	100 A
Prefix du compagnie/ Manufacturer Prefix	<input type="text"/>	Contraste du symbole/Symbol Contrast	89.4 A
Facteur de grossissement/Code Magnification	<input type="text" value="0.426%"/> PASS	Contraste minimal du bord/Minimum Edge Contrast	A
Caractère de contrôle/Check Character	<input type="text" value="PASS"/>	Modulation/Modulation	80.4 A
Emplacement du symbole/ Code Location	<input type="text" value="PASS"/>	Décodabilité/Decodability	59.7 A
Correspondance du code/ Code Number Match	<input type="text" value="PASS"/>	Défauts/Defects	5.7 A
Bar d'appui/Bearer Bars Present	<input type="text" value="PASS"/>	Note Globale ISO/IEC/Overall ISO/IEC grade* 3.8 A	
Espaces blancs/Quiet Zone	<input type="text" value="G/LT"/> PASS <input type="text" value="D/RT"/> PASS		

Commentaires/Comments

Decoded Text:
 GS1 Table 2 requires a minimum Xdim of 0.495mm
 GS1 Table 2 requires a minimum height of 31.750mm
 Pour les GS1-128 et les ITF-14, il est possible d'utiliser un plus petit module de base si l'est pas possible d'imprimer le code à barres en taille minimale si le produit est trop petit. Le module de base NE DOIT PAS mesurer moins de 0,250 millimètre (0m0098 pouce).
 Si le produit est trop petit pour respecter cette taille minimale, la hauteur minimale des GS1-128 et des ITF-14 peut être réduite à 12,70 millimètres (0,500 pouce); si des contraintes d'espace supplémentaires l'empêchent, la hauteur minimale ne doit pas être moins de 5,08 millimètres (0,200 pouce). / For GS1-128 and ITF-14, a smaller X-Dimension may be used if there is absolutely no possibility of printing the minimum size barcode because the trade item is physically too small; the X-Dimension SHALL NOT be less than 0.250 millimetre (0.0098 inch).
 If the trade item is physically too small to accommodate the minimum, for GS1-128 and ITF-14 the minimum height can be reduced to 12.70 millimetres (0.500 inch) or in case of further space constraints to no less than 5.08 millimetres (0.200 inch).

9

Fiche informative

- Pour plus de détails, voir le [Guide de création d'une fiche informative](#)
- Déposer le fichier sur la plateforme Microsoft Azure
 - Nomenclature du fichier: **12chiffrescodeproduit**

Les fiches informatives sont déposées sur la plateforme web interne Cannapédia, qui est la source de référence d'informations produits pour les conseillers en succursale.



Les fiches informatives sont obligatoires pour tous les produits vendus en succursale. Un nouveau produit ne sera pas lancé tant que l'équipe de la Gestion de l'offre n'aura pas approuvé la fiche informative du produit



Pour contacter la SQDC

	Courriel	Téléphone
Questions de la part de nouveaux fournisseurs	soumission_produits@sqdc.ca	
Questions sur la création de produits pour les fournisseurs ayant une relation établie avec la SQDC	mem_produits@sqdc.ca	

New Product Listing Guide



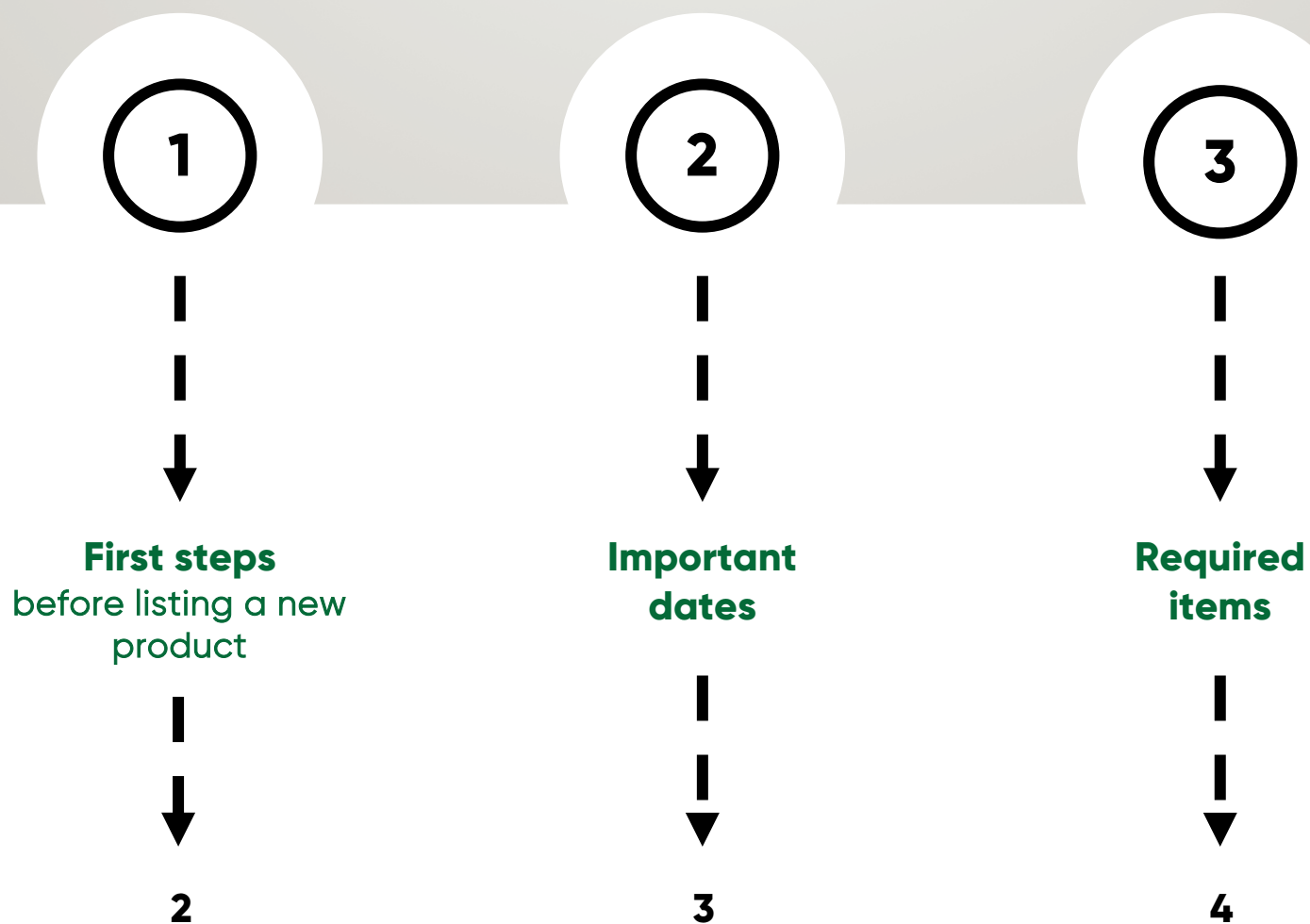
For
responsible
consumption



Produced by the Société québécoise du cannabis (SQDC), this new product listing guide aims to assist suppliers with the new product listing process.

By knowing the important dates and providing the required items specified in this guide, suppliers will facilitate their product launches.

The SQDC thanks its suppliers for their cooperation in ensuring the clarity, accuracy, conformity and consistency of their products and product information and thus to providing an impeccable customer experience.

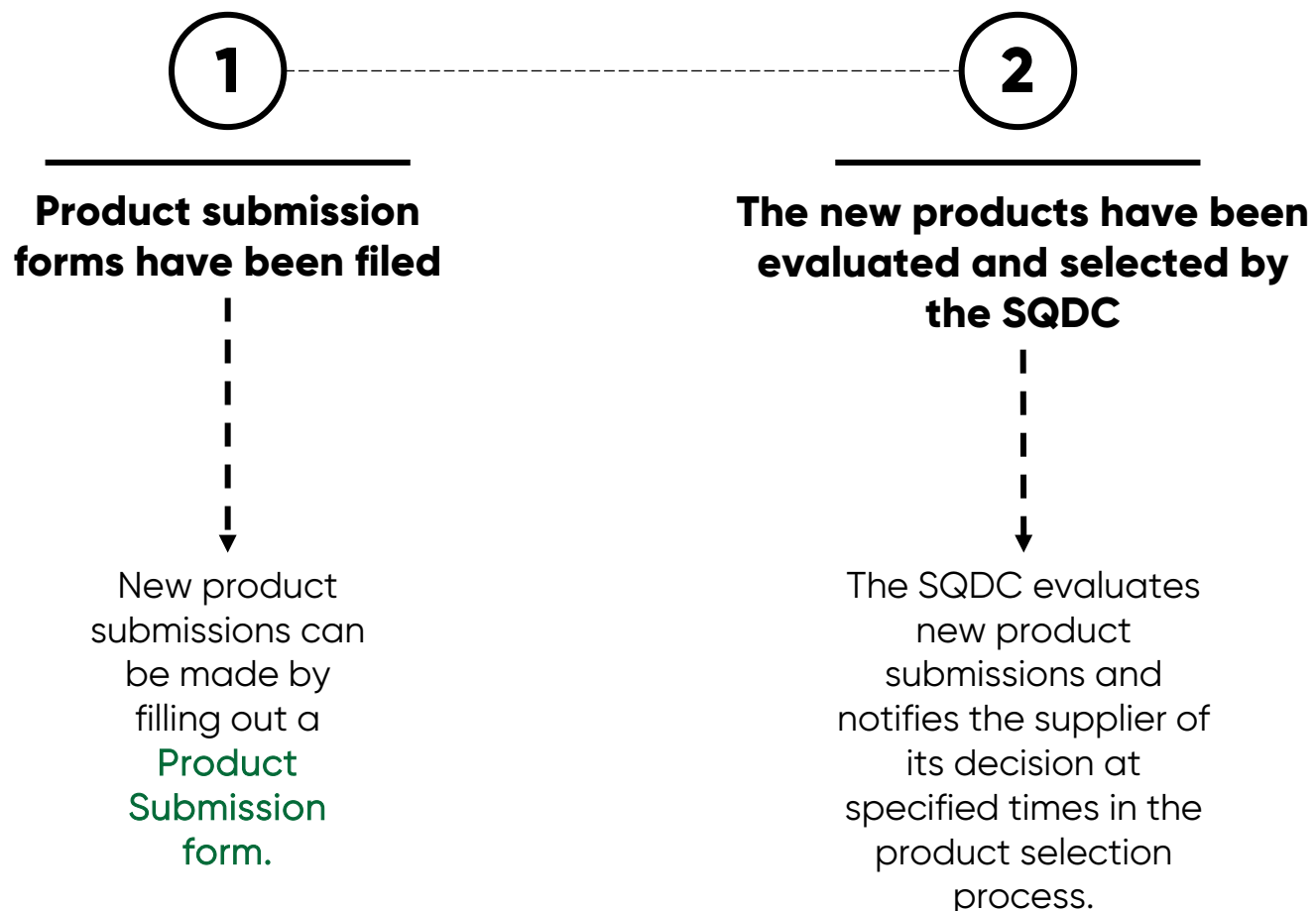


1

First steps

before listing a new product

Two steps have to be taken before the new product listing process can start. The process begins **only after** these two steps have been completed.



Once the SQDC confirms that a new product has been accepted for sale in one of its networks, the new product listing process begins.



For more details about the new product selection process, please see the **Cannabis Product Selection Process** document available on sqdc.ca.

2

Important dates



Cannabis product submission and selection periods

Product refresh cycle	New product submission deadline	Notice to suppliers of the products selected for the nurseries and the regular planogram	Regular planogram start date	Product introduction period	Regular planogram and nursery evaluation period
Fall/winter 2024	May 24, 2024	August 2, 2024	October 14, 2024	October 14, to November 8, 2024	November 10, to December 21, 2024
Spring/summer 2025	November 22, 2025	January 31, 2025	April 14, 2025	April 14, to May 9, 2025	May 11, to June 21, 2025



- Local suppliers (with their head office in Québec)
 - New Québec-based suppliers may submit products outside of the two official cycles. If selected, the products will initially be introduced online until the next official submission period.
- Innovative products (products not included in the product categories currently sold at the SQDC)
 - These products may be introduced online and in stores outside the two official cycles.

3 Required items

To list a new product, the SQDC must **receive** and **approve** all the following items.

- 1 Sample
- 2 Images
- 3 Mastercase label
- 4 Flat label
- 5 Notice of New Cannabis Product (NNCP)
- 6 Cultivé Québec certificate (if applicable)
- 7 Certificate of analysis for the first lot
- 8 Certificate of conformity for GS1 barcodes (on request)
- 9 Product information sheet

1 Samples

Packaging with a compliant barcode

→ The empty packaging for the new product – including a compliant barcode – must be sent to the SQDC

Send samples to:

Société Québécoise du Cannabis
Attention : Gestion de l'offre
7355, rue Notre-Dame Street Est
Montréal (Québec), H1N 3S7



1

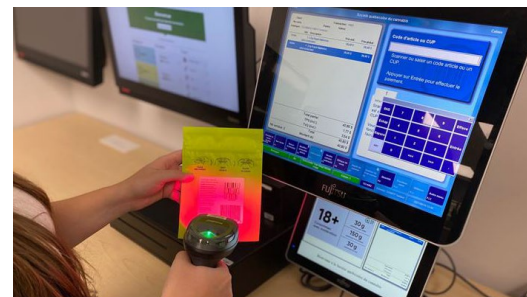
2

3

Sample receipt

Checking of packaging and label

Barcode verification



2

Images

→ For more details, see the SQDC [Product Photo Technical Specifications Guide](#)

→ Upload files to Serv-U

→ File nomenclature: **depends on the type of image**

IMAGE FILE NOMENCLATURE	
Main image	12digitproductcode_0_
Secondary image – packaging (if applicable)	12digitproductcode_1_
Secondary image – syringe (if applicable)	12digitproductcode_2_
Dried flower or product image	12digitproductcode_produit_

IMAGE SIZE AND FORMAT	
File format	PNG-24
Resolution	72 dpi (minimum)
Dimensions	1500 x 1500 pixels
Background	Transparent background
Surface	Covers around 80% of the image surface
Margin – main image	Must have a margin at least 150 pixels wide
Margin – secondary image	Must have a margin at least 50 pixels wide



Main image

→ Packaging that contains the cannabis

12digitproductcode_0_



Secondary image

→ Main packaging next to the secondary packaging

12digitproductcode_1_



Secondary image

→ Graduated syringe

12digitproductcode_2_



Product image

12digitproductcode_produit_




3

Mastercase label

Key points

- The barcode must use the **GS1-128** symbology and include the **GTIN, packaging date, lot number and quantity per case**
- For more details, see the SQDC **Suppliers' Guide**.
- Upload file to Serv-U
 - File nomenclature: **12digitproductcode**

Fournisseur autorisé / Licensed Supplier Entreprise ABCDE	GTIN (12) produit / Product # 123456789123	GTIN (14) boîte / Case Code 12345678912345
Nom du produit / Product Name Produit XYZ		
Type de produit / Product Type Cannabis séché <i>Dried cannabis</i>	Taille de l'unité / Unit Size 3.5 g	Unité par boîte / Units per Case 0024
THC: XXX.XX mg/g THC total: XXX.XX mg/g (XX.XX%) CBD: XXX.XX mg/g CBD total: XXX.XX mg/g (XX.XX%)	N° Lot / Lot # 0000000000	Date d'emballage / Packaging Date AAAA-MM-JJ
 (01)40666592000040(13)210406(10)00000000(90)0024		



Preferably, the wording on the label will be in French only. However, if English is present on the label, the equivalent French wording must be there as well.

The label also has to include all the information shown in the above example.

4

Flat label

→ Upload file to Serv-U

→ File nomenclature: **12digitproductcode**

THC
ABCD

PRODUIT XYZ /
PRODUCT XYZ
(INDICA)

THC 0 mg/g (Total THC 0 mg/g / THC Total 0 mg/g)
CBD 0 mg/g (Total CBD 0 mg/g / CBD Total 0 mg/g)

WARNING: The smoke from cannabis is harmful. Toxic and carcinogenic chemicals found in tobacco smoke such as polyaromatic hydrocarbons, aromatic amines, and N-heterocyclic areals found in cannabis smoke.

MISE EN GARDE: La fumée de cannabis est nocive. Les produits chimiques toxiques et cancérigènes, comme les hydrocarbures aromatiques polycycliques, les amines aromatiques et les N-hétérocycliques, présents dans la fumée de tabac, sont également présents dans la fumée de cannabis.

Health Canada / Santé Canada

THC 0% (Total THC 0% / THC Total 0%)
CBD 0% (Total CBD 0% / CBD Total 0%)

Dried Cannabis • Cannabis séché • Intended for inhalation • Destiné à l'inhalation
Net weight 3.5g • Poids net de 3,5g

Store in a dry place • Entreposer dans un endroit sec • No expiry date has been determined • Aucune date de péremption n'a été établie

KEEP OUT OF REACH OF CHILDREN
TENIR HORS DE LA PORTÉE DES ENFANTS

FRAGILE Glass Vase

Packaged on 2020/NO27 • Emballé le 2020/NO27
Lot 0

(01)00827885008224

THC
ABCD

Produit XYZ

THC <##.# mg/g | THC total | Total THC <##.# mg/g (<##.#%)>
CBD <##.# mg/g | CBD total | Total CBD <##.# mg/g (<##.#%)>

MISE EN GARDE: La consommation fréquente et prolongée de cannabis contenant du THC peut entraîner des problèmes de santé mentale au fil du temps. L'utilisation quotidienne ou presque quotidienne augmente le risque de dépendance et peut entraîner ou aggraver des troubles liés à l'anxiété et à la dépression.

WARNING: Frequent and prolonged use of cannabis containing THC can contribute to mental health problems over time. Daily or near-daily use increases the risk of dependence and may bring on or worsen disorders related to anxiety and depression.

Extrait de cannabis / Cannabis extract. Poids net / Net weight: 30 ml / 28.5 g
Contient l'équivalent de 0,41 g de cannabis séché. /
Contains the equivalent of 0.41 g of dried cannabis.
Ingrédients: huile de noix de coco modifiée (huile triglycéridés à chaîne moyenne), distillat de cannabis, / Ingrédients modifiés: coconut oil (medium chain triglycerides), cannabis distillate.
Garder dans un endroit frais et sec. / Store in a cool, dry place
Aucune date d'expiration déterminée / No expiry date determined
Seringue / Syringe = 1.0 ml

THC total par activation / Total THC per activation: ##.# mg
CBD total par activation / Total CBD per activation: ##.# mg
(L)XXXXXXXXXXXXXXX(13)XXXXXXXX(10)XXXXXXXXXXXX

Secondary packaging flat label

THC
ABCD

Produit XYZ

THC <##.# mg/g | THC total | Total THC <##.# mg/g (<##.#%)>
CBD <##.# mg/g | CBD total | Total CBD <##.# mg/g (<##.#%)>

(L)XXXXXX-XXXX
Emballé le / Packaged on: YYY Y MM DD

THC total par activation / Total THC per activation: ##.# mg
CBD total par activation / Total CBD per activation: ##.# mg

MISE EN GARDE: La consommation fréquente et prolongée de cannabis contenant du THC peut entraîner des problèmes de santé mentale au fil du temps. L'utilisation quotidienne ou presque quotidienne augmente le risque de dépendance et peut entraîner ou aggraver des troubles liés à l'anxiété et à la dépression.

WARNING: Frequent and prolonged use of cannabis containing THC can contribute to mental health problems over time. Daily or near-daily use increases the risk of dependence and may bring on or worsen disorders related to anxiety and depression.

Peler ici pour plus d'informations / Peel back for additional information

Primary packaging flat label

→ For products with secondary packaging, both labels should be in the same file on Serv-U

5

Notice of New Cannabis Product

- Upload the proof of filing of notice to Serv-U
- File nomenclature: **12digitproductcode**



The image or the PDF document must show the NNCP ID and the date of expected sale.

If your image has more than one NNCP ID, please indicate which is the proof for your new product.


Notice of New Cannabis Product ID <input type="button" value="↑"/> <input type="button" value="↓"/>	Licence ID <input type="button" value="↑"/> <input type="button" value="↓"/>	Brand Name <input type="button" value="↑"/> <input type="button" value="↓"/>	Class of cannabis <input type="button" value="↑"/> <input type="button" value="↓"/>	Date of Expected Sale <input type="button" value="↑"/> <input type="button" value="↓"/>	Date Submitted <input type="button" value="↑"/> <input type="button" value="↓"/>	Status <input type="button" value="↑"/> <input type="button" value="↓"/>
NP- [redacted]	LIC- [redacted] 2019-2	[redacted]	Cannabis extract	2020-03-31	2020-01-31	Submitted
NP- [redacted]	LIC- [redacted] 2020-2	[redacted]	Cannabis extract	2020-03-31	2020-01-31	Submitted
NP- [redacted] GTIN 012345678910	LIC- TP0IFNPI2Q- 2019-2	[redacted]	Cannabis extract	2020-03-31	2020-01-31	Submitted

6

Cultivé Québec certificate

- At present, this designation applies only to the following products: dried flowers, ground, prerolls, hash and kief
- Upload the engagement form on Serv-U
 - File nomenclature: **12digitproductcode**

SOCIÉTÉ QUÉBÉCOISE DU CANNABIS
IDENTIFICATION DES PRODUITS « CULTIVÉ QUÉBEC »



**ENGAGEMENT DU PRODUCTEUR POUR L'IDENTIFICATION D'UN PRODUIT CULTIVÉ AU QUÉBEC
POUR LES PRODUITS DE CATÉGORIES SUIVANTES : FLEURS SÉCHÉES, MOULU, PRÉROULÉS,
HASCHICH ET KIEF.**

DÉSIGNATION DU PRODUIT

Nom du produit : GTIN :
Catégorie : Date initiale :

LE PRODUCTEUR, , personne morale ayant son siège au à dans la province de , , (le « **Producteur** »), étant dûment représenté,

Atteste, envers la Société québécoise du cannabis (la « **SQDC** »), respecter les paramètres et qu'elle administre,

LES ENGAGEMENTS SUIVANTS :

1. Le produit est et demeurera conforme aux conditions d'admissibilité à cette identification et, à défaut, il en avisera la SQDC immédiatement.
2. Entre la date initiale et l'anniversaire d'un an de cette date, et pour chaque période d'une année qui suivra, (la « **période de référence** »), un minimum de 65 %, poids par poids, du cannabis contenu dans ce produit aura été cultivé au Québec.
3. Il tiendra la documentation nécessaire pour assurer la traçabilité de chacun des lots de ce produit (incluant la provenance, le lieu de culture, la quantité produite), et y donnera accès à la SQDC sur demande.
4. Il remettra à la SQDC, au plus tard 60 jours après la fin de chaque période de référence, une attestation signée de l'origine de chacun des produits identifiés, selon la formule prescrite par la SQDC.
5. Il se conformera à toutes les consignes de la SQDC quant à cette identification, et il reconnaît et accepte que la SQDC soit, seule, en charge de la gestion de cette identification, que ses décisions à cet égard sont finales et sans appel, et il dégage la SQDC de toute responsabilité en lien avec cette identification.

EN FOI DE QUOI, le Producteur a signé ce
étant représenté par ,
occupant la fonction de .

Criteria to obtain the Cultivé Québec designation



- At least (65%) of the product must have been grown in Québec.
- An undertaking must be signed for each product bearing the designation and uploaded to Microsoft Azure.
- On request from the SQDC, traceability data must be provided for each lot, each year and at all times.

7

Certificate of analysis

→ Upload file to Serv-U

→ File nomenclature: **12digitproductcode**

Before the first shipment of a new product to the SQDC, the complete certificate of the analysis for the first lot to be sent to the SQDC must be uploaded to Microsoft Azure



This should be done only for the first shipment of the product. Other certificates of analysis must be provided on request.

Cannabinoid Profiling			
Delta-9-tetrahydrocannabinol	Report	0.676	% (w/w)
Delta-9-tetrahydrocannabinol Acid	Report	20.286	% (w/w)
Total Delta-9-tetrahydrocannabinol (As Is)	Report	18.467	% (w/w)
Total Delta-9-tetrahydrocannabinol (Anhydrous)	Report	19.656	% (w/w)
Cannabidiol	Report	Not Detected	% (w/w)
Cannabidiol Acid	Report	0.036	% (w/w)
Total Cannabidiol (As Is)	Report	0.031	% (w/w)
Total Cannabidiol (Anhydrous)	Report	0.034	% (w/w)
Cannabinol	Report	Not Detected	% (w/w)
Method: EXPTM613			
Analysis Date: 27-Aug-2020 to 28-Aug-2020			

8

GS1 Certificate of Conformity

→ Upload file to Serv-U


→ File nomenclature: **12digitproductcode**

→ The GS1 Certificate of Conformity allows the SQDC to check that the new product's barcode meets industry standards.

→ All product barcodes must comply with the GS1 standards and have passed the GS1 global evaluation.



For the time being, the GS1 Certificate of Conformity is not mandatory. However, it must be provided on request.



GS1 Canada Images
 9200 boul. du Golf
 Montreal, QC, H1J 9A1, Canada
 Tel: 514.356.8929 or 1.800.567.7084 Fax: 514.356.3235
 Email: barcodetestreport@gs1ca.org

Certificat de conformité / Certificate of Conformity

Date / Date:	<input type="text"/>
Norm du client / Client Name:	<input type="text"/>
Customer Number/Numéro du Client:	<input type="text"/>
Description du produit:	<input type="text"/>
Product description:	<input type="text"/>
Format / Size:	<input type="text"/>
GTIN:	<input type="text"/>
Données GS1 / GS1 Data:	(01) (17) (10)

Évaluation global/Global Evaluation:
PASS

<p>Vérification visuelle / Visual Check</p> <table border="0" style="width: 100%;"> <tr> <td style="width: 40%;">Symbologie/Symbology</td> <td style="width: 10%;"><input type="text" value="GS1"/></td> <td style="width: 50%;"></td> </tr> <tr> <td>Numero article de l'interieur/ Inside Article Number</td> <td><input type="text"/></td> <td></td> </tr> <tr> <td>Prefix du compagnie/ Manufacturer Prefix</td> <td><input type="text"/></td> <td></td> </tr> <tr> <td>Facteur de grossissement/Code Magnification</td> <td><input type="text" value="0.426%"/> <input type="text" value="PASS"/></td> <td></td> </tr> <tr> <td>Caractère de contrôle/Check Character</td> <td><input type="text" value="PASS"/></td> <td></td> </tr> <tr> <td>Emplacement du symbole/ Code Location</td> <td><input type="text" value="PASS"/></td> <td></td> </tr> <tr> <td>Correspondance du code/ Code Number Match</td> <td><input type="text" value="PASS"/></td> <td></td> </tr> <tr> <td>Bar d'appui/Bearer Bars Present</td> <td><input type="text" value="PASS"/></td> <td></td> </tr> <tr> <td>Espaces blancs/Quiet Zone</td> <td><input type="text" value="G/LT"/> <input type="text" value="PASS"/> <input type="text" value="D/R"/> <input type="text" value="PASS"/></td> <td></td> </tr> </table>	Symbologie/Symbology	<input type="text" value="GS1"/>		Numero article de l'interieur/ Inside Article Number	<input type="text"/>		Prefix du compagnie/ Manufacturer Prefix	<input type="text"/>		Facteur de grossissement/Code Magnification	<input type="text" value="0.426%"/> <input type="text" value="PASS"/>		Caractère de contrôle/Check Character	<input type="text" value="PASS"/>		Emplacement du symbole/ Code Location	<input type="text" value="PASS"/>		Correspondance du code/ Code Number Match	<input type="text" value="PASS"/>		Bar d'appui/Bearer Bars Present	<input type="text" value="PASS"/>		Espaces blancs/Quiet Zone	<input type="text" value="G/LT"/> <input type="text" value="PASS"/> <input type="text" value="D/R"/> <input type="text" value="PASS"/>		<p>Test de vérification / Verification Test PSC650-660nm-20mil/10mil</p> <table border="1" style="width: 100%; border-collapse: collapse;"> <thead> <tr> <th style="text-align: left;">Paramètre/Parameter</th> <th style="text-align: center;">%</th> <th style="text-align: center;">Note/Grade</th> </tr> </thead> <tbody> <tr> <td>Réflectance minimale/Minimum Reflectance</td> <td style="text-align: center;">100</td> <td style="text-align: center;">A</td> </tr> <tr> <td>Contraste du symbole/Symbol Contrast</td> <td style="text-align: center;">89.4</td> <td style="text-align: center;">A</td> </tr> <tr> <td>Contraste minimal du bord/Minimum Edge Contrast</td> <td></td> <td style="text-align: center;">A</td> </tr> <tr> <td>Modulation/Modulation</td> <td style="text-align: center;">80.4</td> <td style="text-align: center;">A</td> </tr> <tr> <td>Décodabilité/Decodability</td> <td style="text-align: center;">59.7</td> <td style="text-align: center;">A</td> </tr> <tr> <td>Défauts/Defects</td> <td style="text-align: center;">5.7</td> <td style="text-align: center;">A</td> </tr> <tr> <td>Note Globale ISO/IEC/Overall ISO/IEC grade*</td> <td style="text-align: center;">3.8</td> <td style="text-align: center;">A</td> </tr> </tbody> </table>	Paramètre/Parameter	%	Note/Grade	Réflectance minimale/Minimum Reflectance	100	A	Contraste du symbole/Symbol Contrast	89.4	A	Contraste minimal du bord/Minimum Edge Contrast		A	Modulation/Modulation	80.4	A	Décodabilité/Decodability	59.7	A	Défauts/Defects	5.7	A	Note Globale ISO/IEC/Overall ISO/IEC grade*	3.8	A
Symbologie/Symbology	<input type="text" value="GS1"/>																																																			
Numero article de l'interieur/ Inside Article Number	<input type="text"/>																																																			
Prefix du compagnie/ Manufacturer Prefix	<input type="text"/>																																																			
Facteur de grossissement/Code Magnification	<input type="text" value="0.426%"/> <input type="text" value="PASS"/>																																																			
Caractère de contrôle/Check Character	<input type="text" value="PASS"/>																																																			
Emplacement du symbole/ Code Location	<input type="text" value="PASS"/>																																																			
Correspondance du code/ Code Number Match	<input type="text" value="PASS"/>																																																			
Bar d'appui/Bearer Bars Present	<input type="text" value="PASS"/>																																																			
Espaces blancs/Quiet Zone	<input type="text" value="G/LT"/> <input type="text" value="PASS"/> <input type="text" value="D/R"/> <input type="text" value="PASS"/>																																																			
Paramètre/Parameter	%	Note/Grade																																																		
Réflectance minimale/Minimum Reflectance	100	A																																																		
Contraste du symbole/Symbol Contrast	89.4	A																																																		
Contraste minimal du bord/Minimum Edge Contrast		A																																																		
Modulation/Modulation	80.4	A																																																		
Décodabilité/Decodability	59.7	A																																																		
Défauts/Defects	5.7	A																																																		
Note Globale ISO/IEC/Overall ISO/IEC grade*	3.8	A																																																		

Commentaires/Comments

Decoded Text:
 GS1 Table 2 requires a minimum Xdim of 0.495mm
 GS1 Table 2 requires a minimum height of 31.750mm
 Pour les GS1-128 et les ITF-14, il est possible d'utiliser un plus petit module de base si l'est pas possible d'imprimer le code à barres en taille minimale si le produit est trop petit. Le module de base NE DOIT PAS mesurer moins de 0,250 millimètre (0m0098 pouce).
 Si le produit est trop petit pour respecter cette taille minimale, la hauteur minimale des GS1-128 et des ITF-14 peut être réduite à 12,70 millimètres (0,500 pouce); si des contraintes d'espace supplémentaires l'empêchent, la hauteur minimale ne doit pas être moins de 5,08 millimètres (0,200 pouce). / For GS1-128 and ITF-14, a smaller X-Dimension may be used if there is absolutely no possibility of printing the minimum size barcode because the trade item is physically too small; the X-Dimension SHALL NOT be less than 0.250 millimetre (0.0098 inch).
 If the trade item is physically too small to accommodate the minimum, for GS1-128 and ITF-14 the minimum height can be reduced to 12.70 millimetres (0.500 inch) or in case of further space constraints to no less than 5.08 millimetres (0.200 inch).

9

Information sheet

- For more details, see the [Information Sheet Guide](#)
- Upload file to Serv-U
 - File nomenclature: [12digitproductcode](#)

The information sheets are uploaded to the internal Cannapédia intranet platform, which is the product information reference source for store advisors.



Information sheets are mandatory for all products sold in stores. A new product will not be launched until the Product Management team has approved the product information sheet.



Contact the SQDC

	Email address	Telephone
Questions from new producers	soumission_produits@sqdc.ca	
Questions about product listing for producers that have an established relationship with the SQDC	mem_produits@sqdc.ca	



SQDC.ca